



Kinn kommune

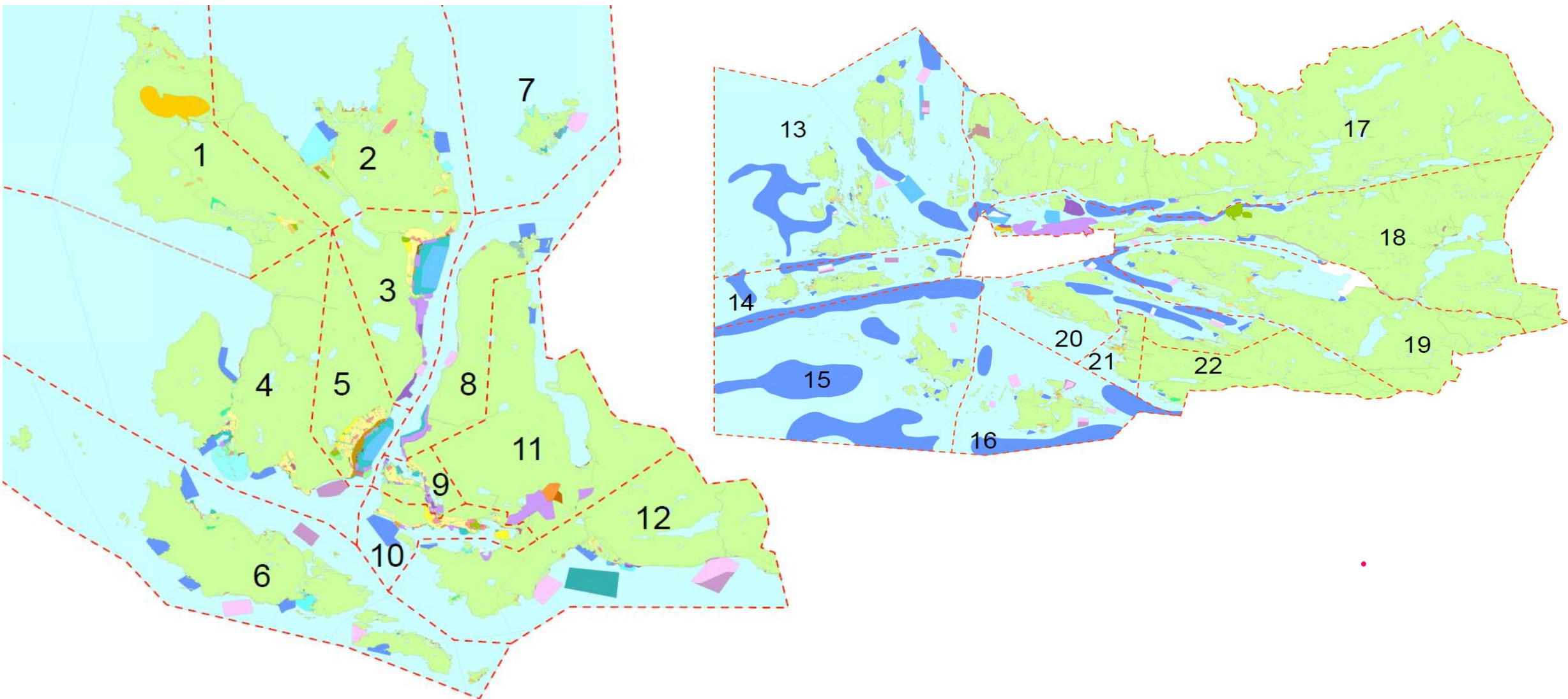
Kommunestyrekonferanse

Raudeberg 23.05.2024



Kinn kommune

Potensialet for utbygging i overordna plan





Overordna planar

Kommunedelplan for Stavang 2004 - 2006

Kommunedelplan for Florø Sentrum 2012 – 2016

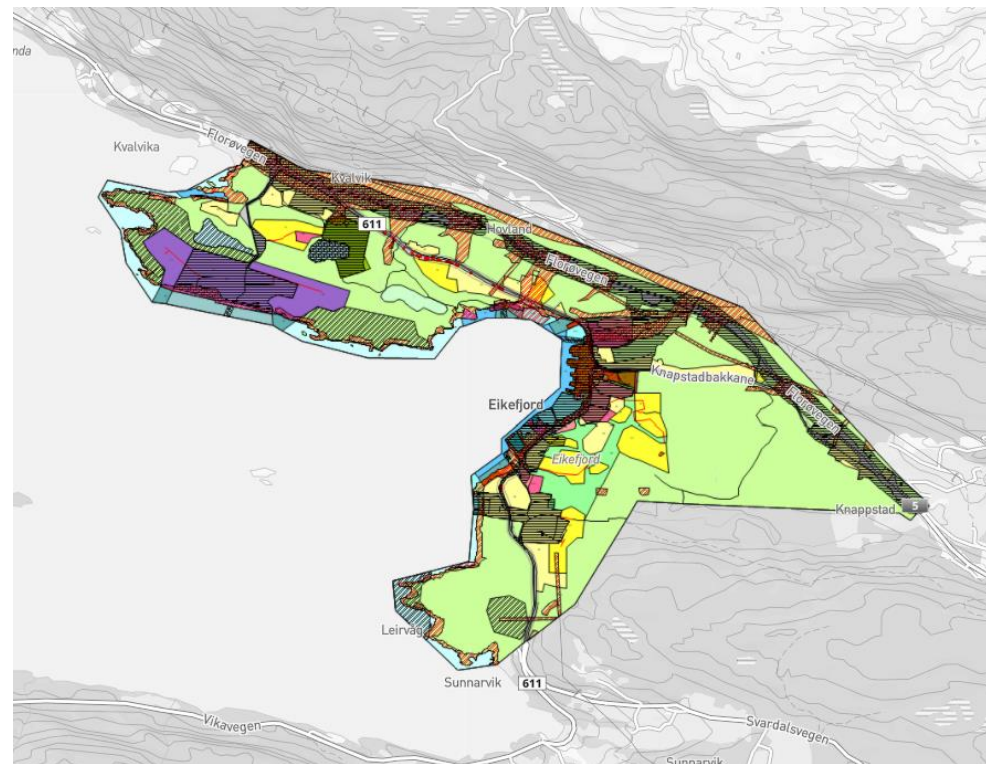
Kommunedelplan for Eikefjord 2014 – 2018

Kommunedelplan for Florelandet – Brandsøy 2006 – 2018

Kommuneplanens arealdel (Forslag) 2023 - 2033

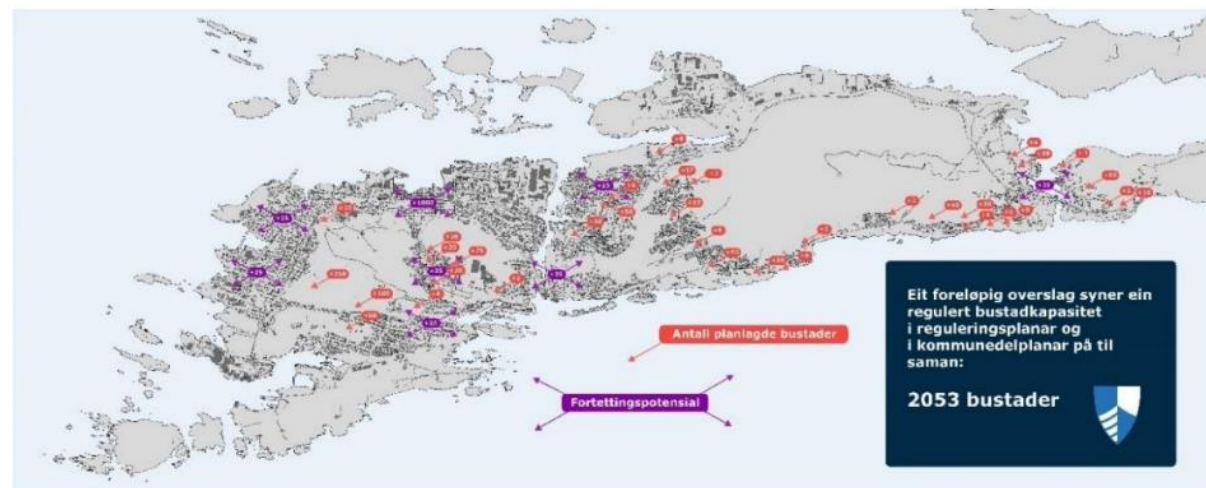
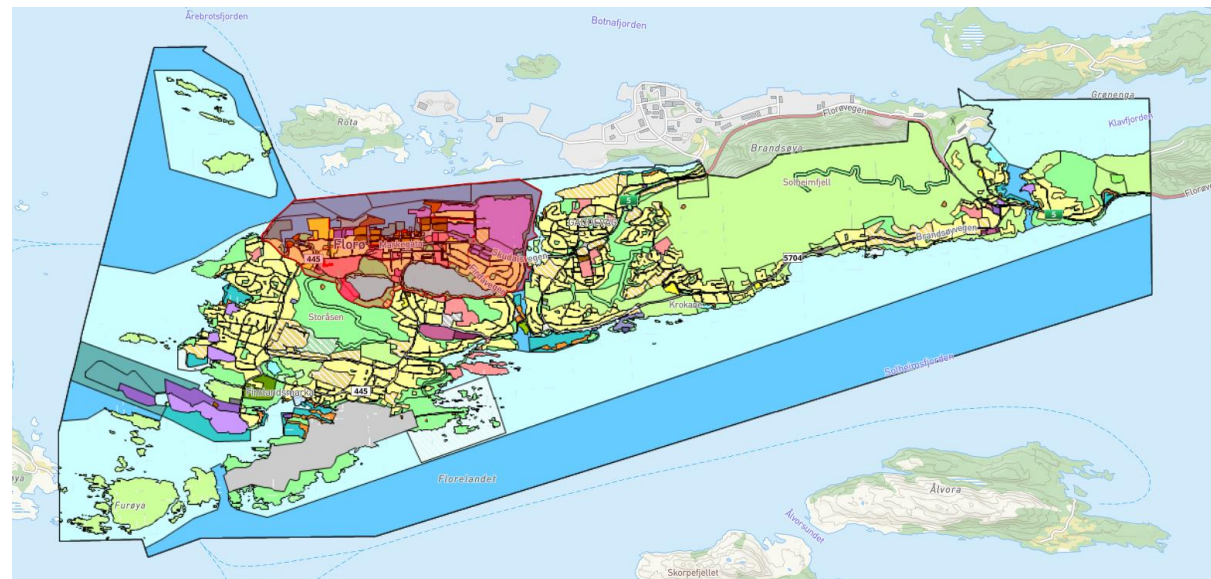


- Potensialet i eksisterande planar
- Kommunedelplan for Eikefjord 2014 – 2018
 - Om lag 300 nye bueiningar



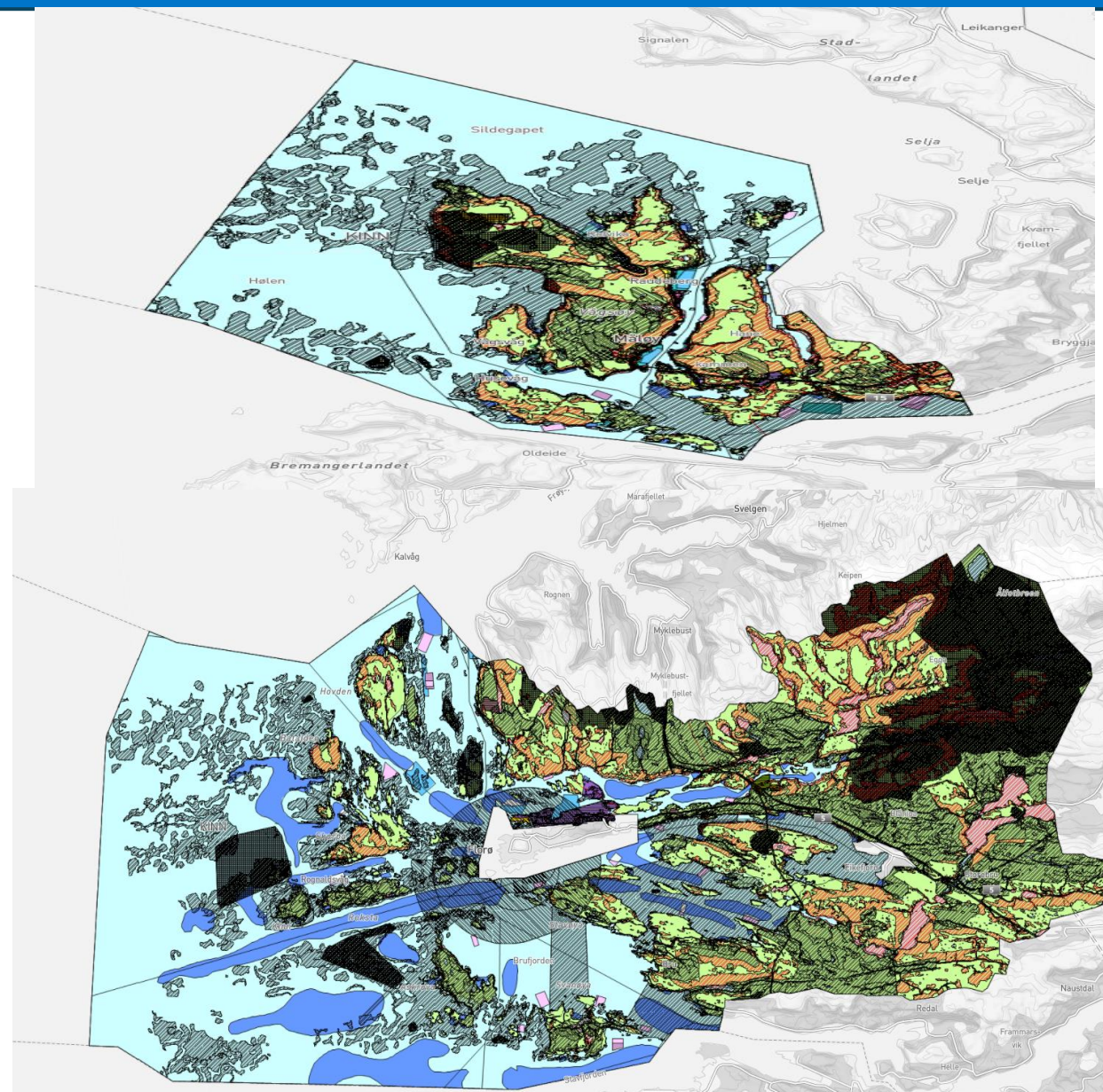


- Potensialet i eksisterande planar
- Kommunedelplan for Florelandet – Brandsøy 2006 - 2018
 - Om lag 1050 nye bueiningar
- Kommunedelplan for Florø sentrum 2012 – 2016
 - Om lag 1000 nye bueiningar





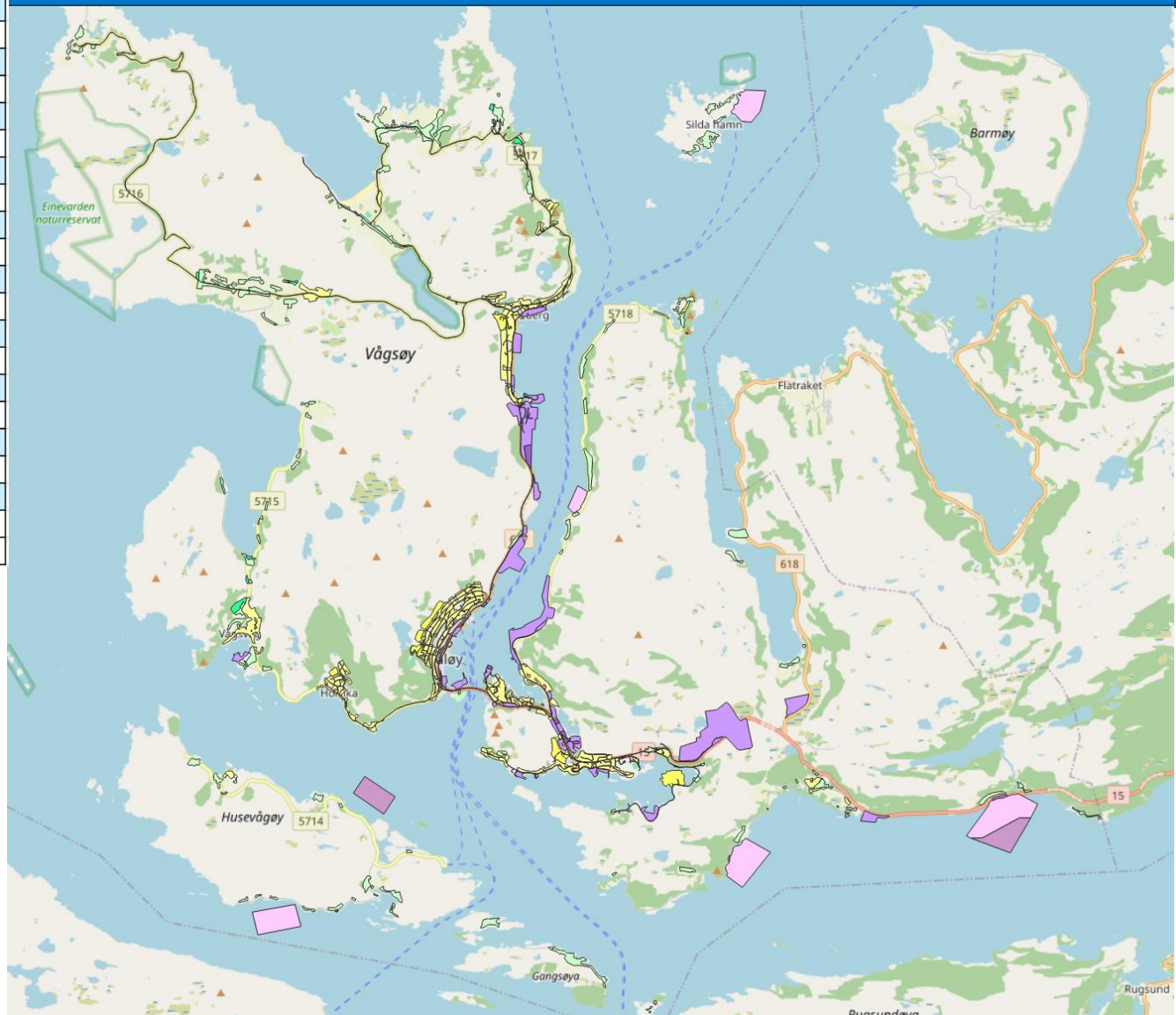
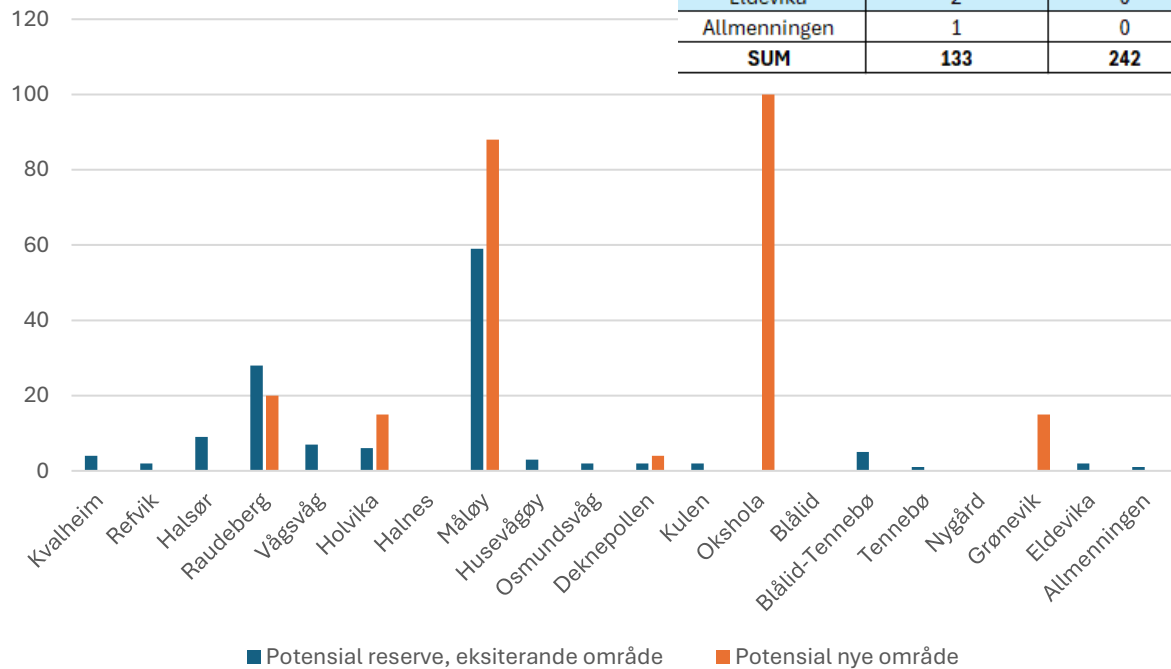
- Potensialet i ny arealdel
- Kommuneplanens arealdel 2023 – 2033
 - Om lag 300 nye bueiningar
- Totalt i Kinn kommune er det potensial for 2 600 nye bueiningar.

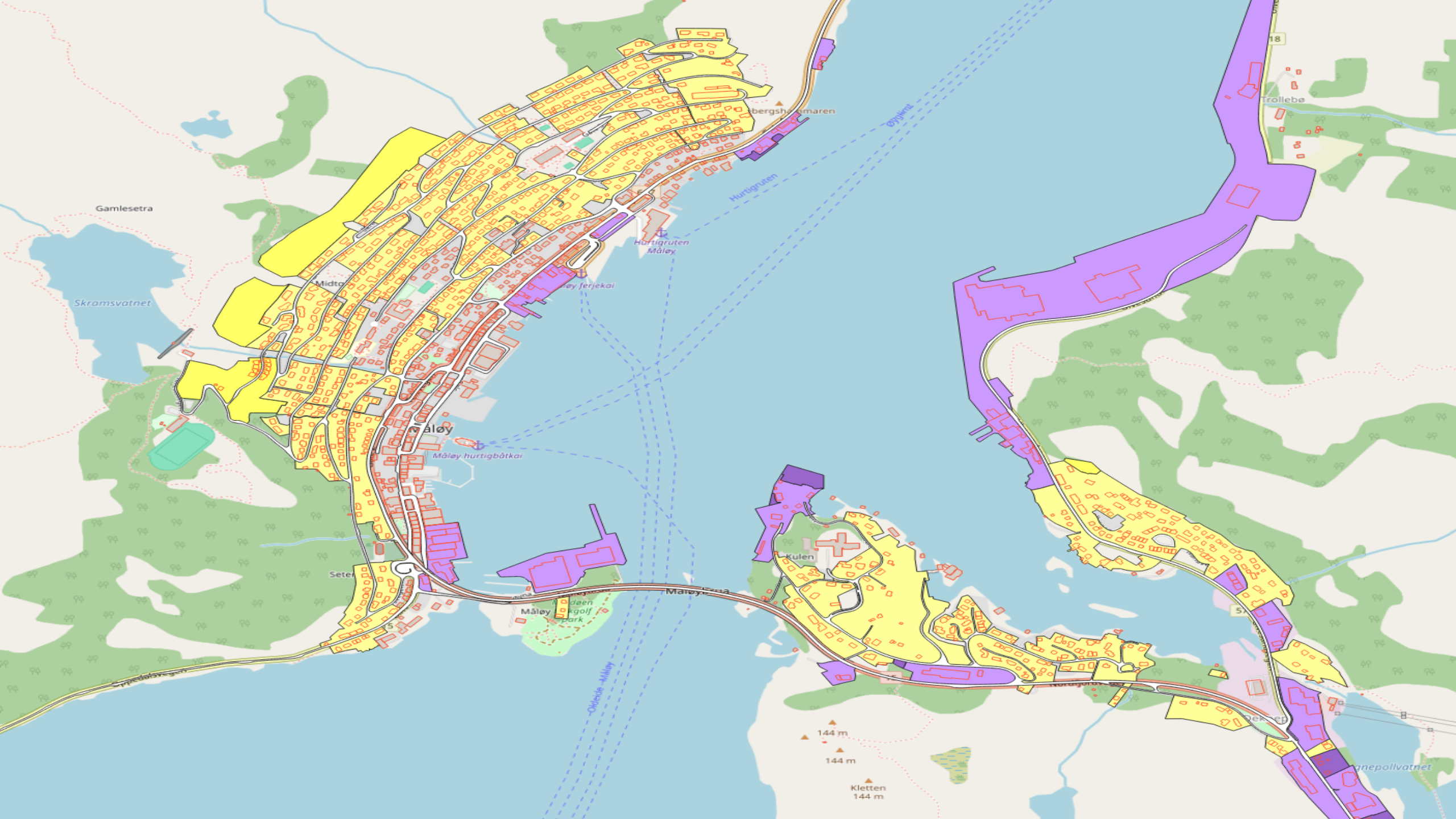




Stad	Potensial reserve, eksisterande område	Potensial nye område
Kvalheim	4	0
Refvik	2	0
Halsør	9	0
Raudeberg	28	20
Vågsvåg	7	0
Holvika	6	15
Halnes	0	0
Måløy	59	88
Husevågøy	3	0
Osmundsvåg	2	0
Deknepollen	2	4
Kulen	2	0
Okshola	0	100
Blålid	0	0
Blålid-Tennebø	5	0
Tennebø	1	0
Nygård	0	0
Grønevik	0	15
Eldevika	2	0
Allmenningen	1	0
SUM	133	242

Potensial reserve og nye





Gamlesetra

Skramsvatnet

Midt

Måloy

Måloy hurtigbåttai

Setra

Måloy Golfpark

Måloyveien 3

Kullen

144 m

144 m

Kletten 144 m

18

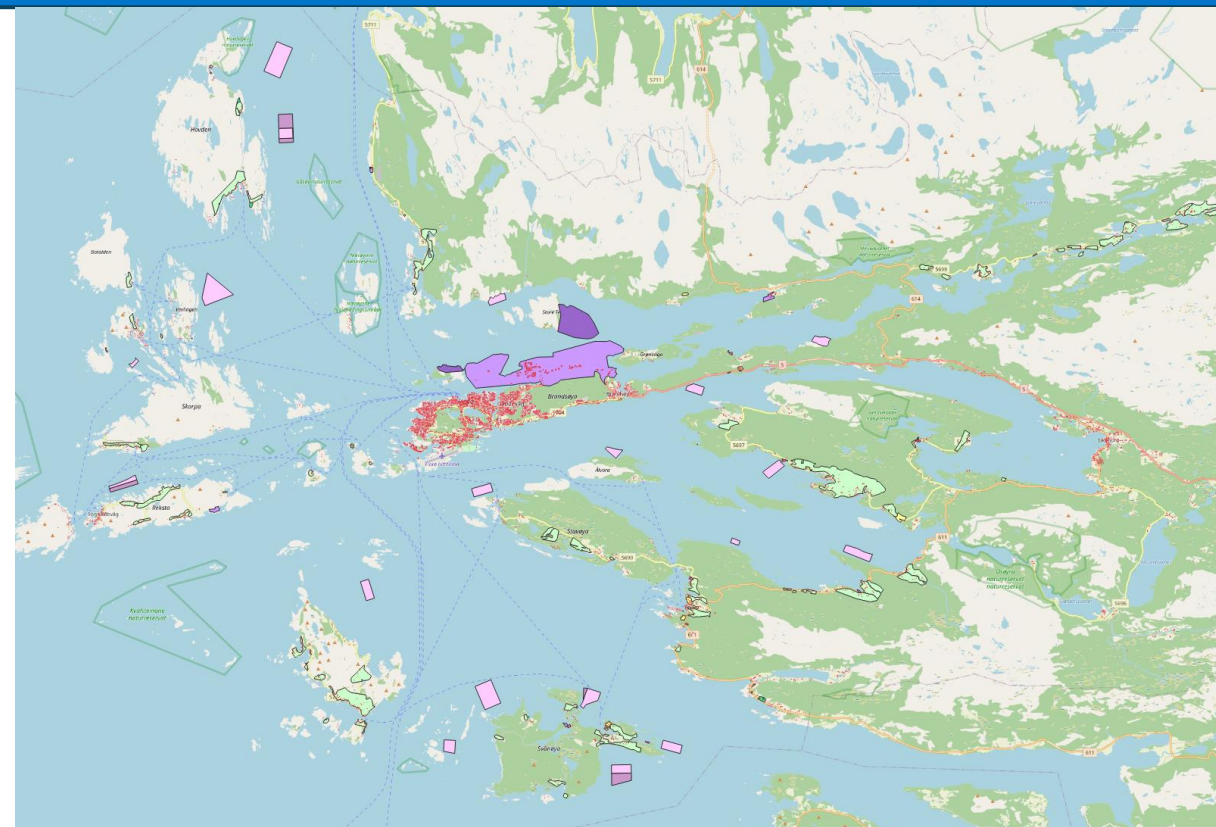
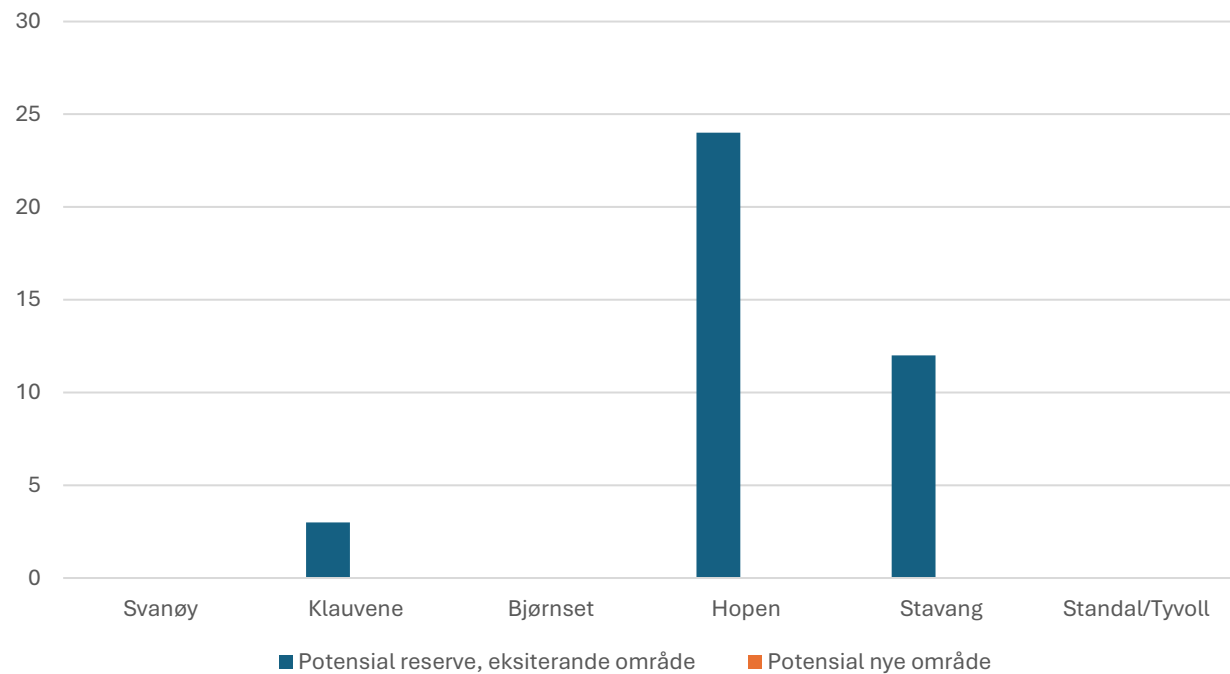
Trollebe

5

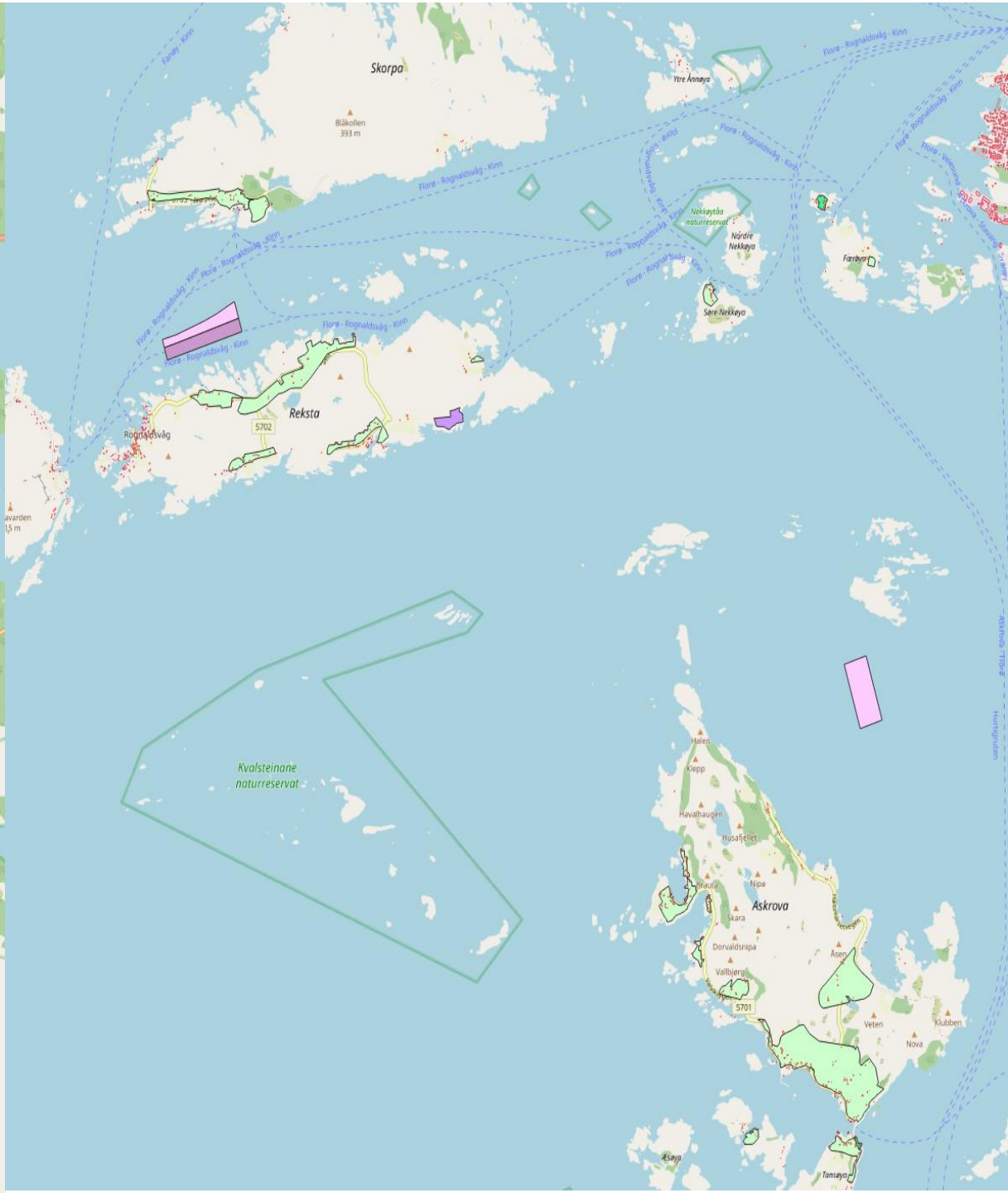
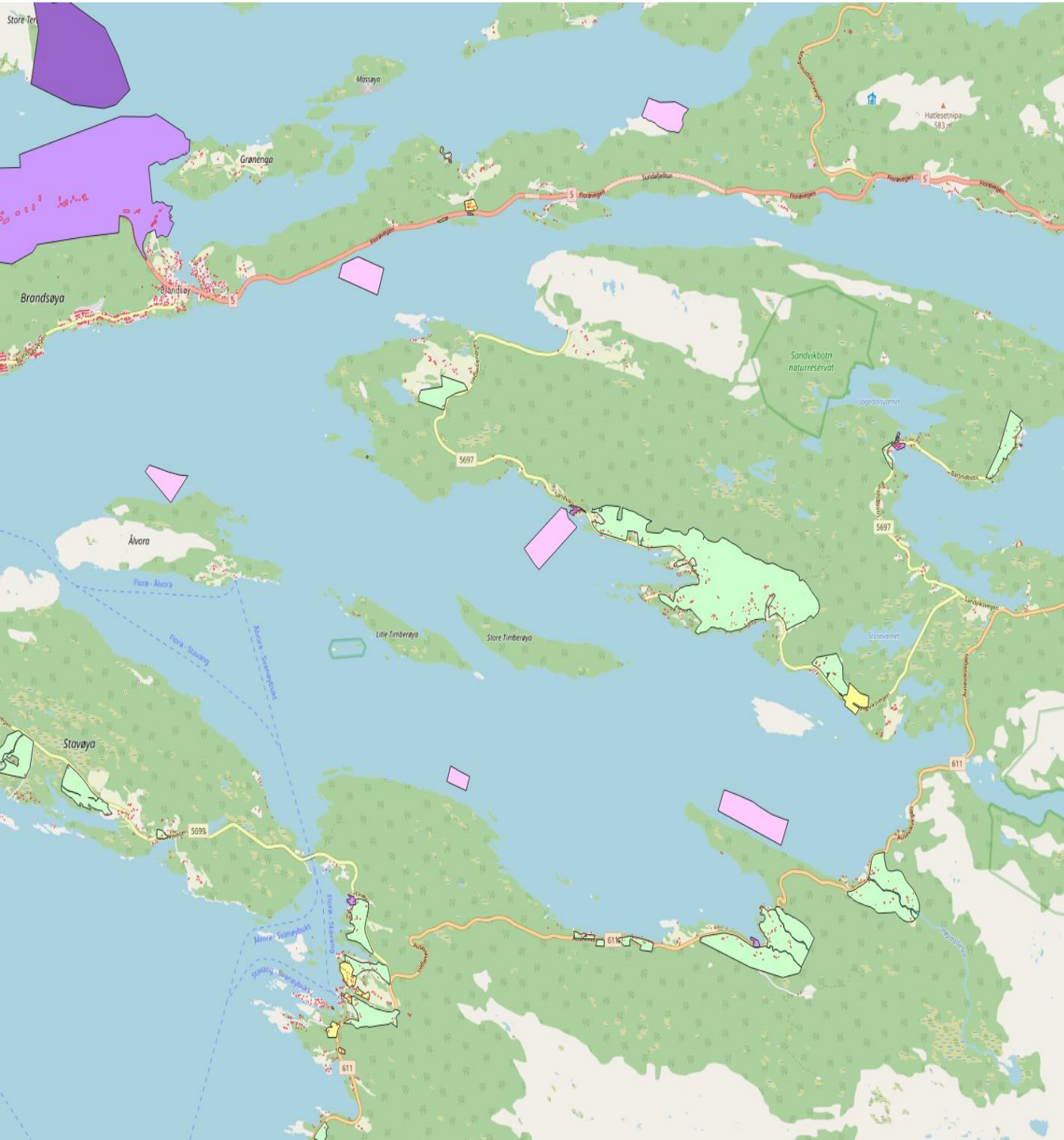
Trollebevatnet



Potensial reserve og nye



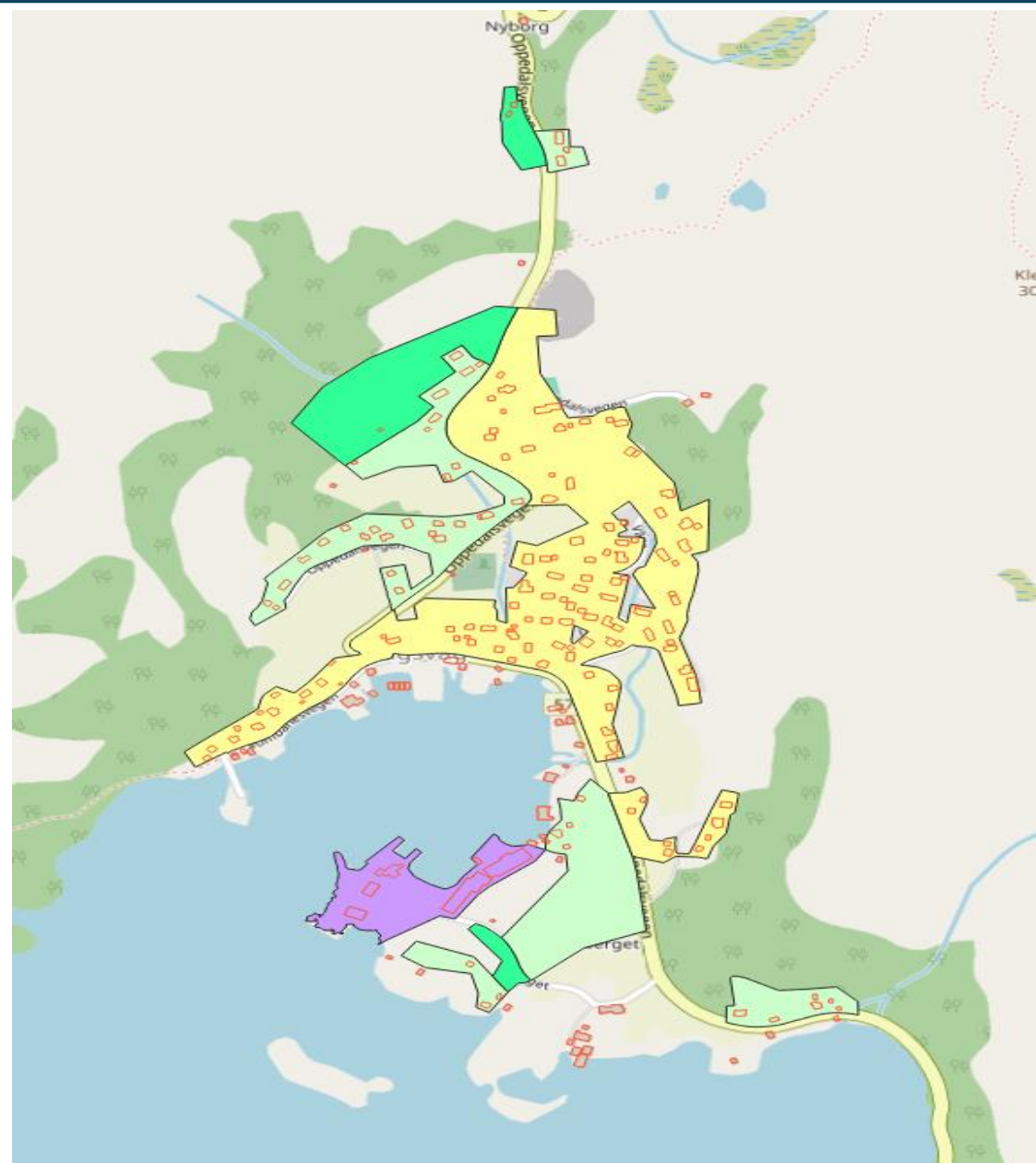
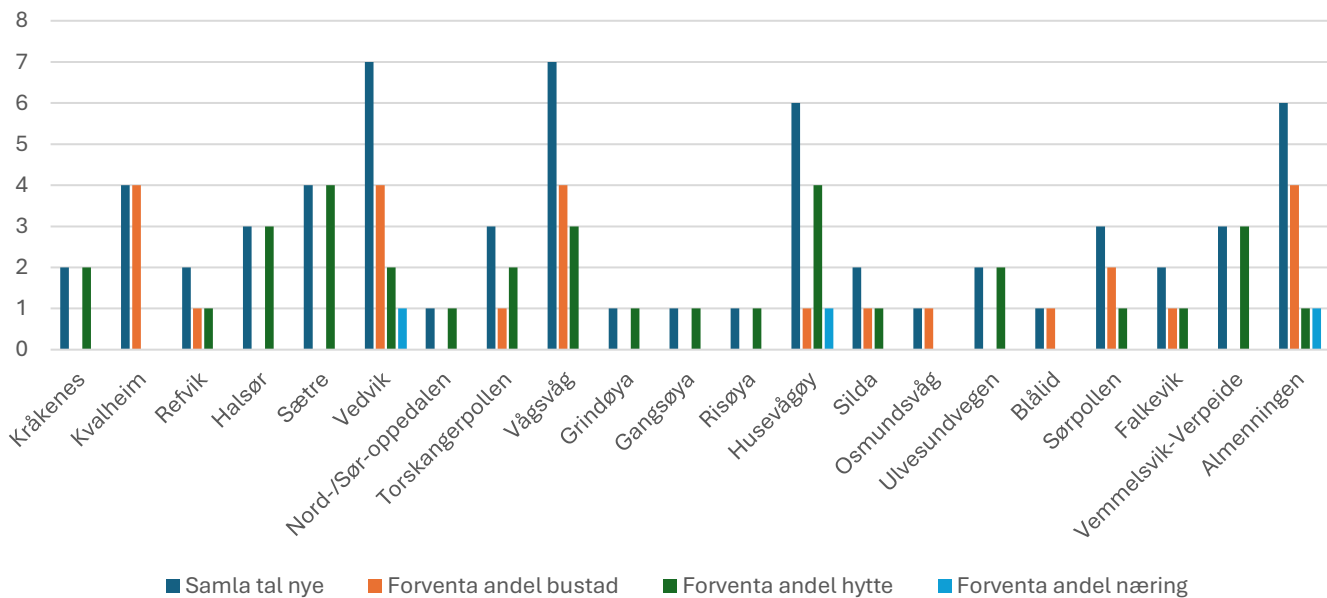
Stad	Potensial reserve, eksiterande område	Potensial nye område
Svanøy	0	0
Klauvene	3	0
Bjørnset	0	0
Hopen	24	0
Stavang	12	0
Standal/Tyvoll	0	0
SUM	39	0





Stad	Samla tal nye	Forventa andel bustad	Forventa andel hytte	andel nærin
Kråkenes	2	0	2	0
Kvalheim	4	4	0	0
Refvik	2	1	1	0
Halsør	3	0	3	0
Sætre	4	0	4	0
Vedvik	7	4	2	1
Nord-/Sør-oppedalen	1	0	1	0
Torskangerpollen	3	1	2	0
Vågsvåg	7	4	3	0
Grindøya	1	0	1	0
Gangsøya	1	0	1	0
Risøya	1	0	1	0
Husevågøy	6	1	4	1
Silda	2	1	1	0
Osmundsvåg	1	1	0	0
Utvesundvegen	2	0	2	0
Blålid	1	1	0	0
Sørpollen	3	2	1	0
Falkevik	2	1	1	0
Vemmelsvik-Verpeide	3	0	3	0
Almenningen	6	4	1	1
SUM	62	25	34	3

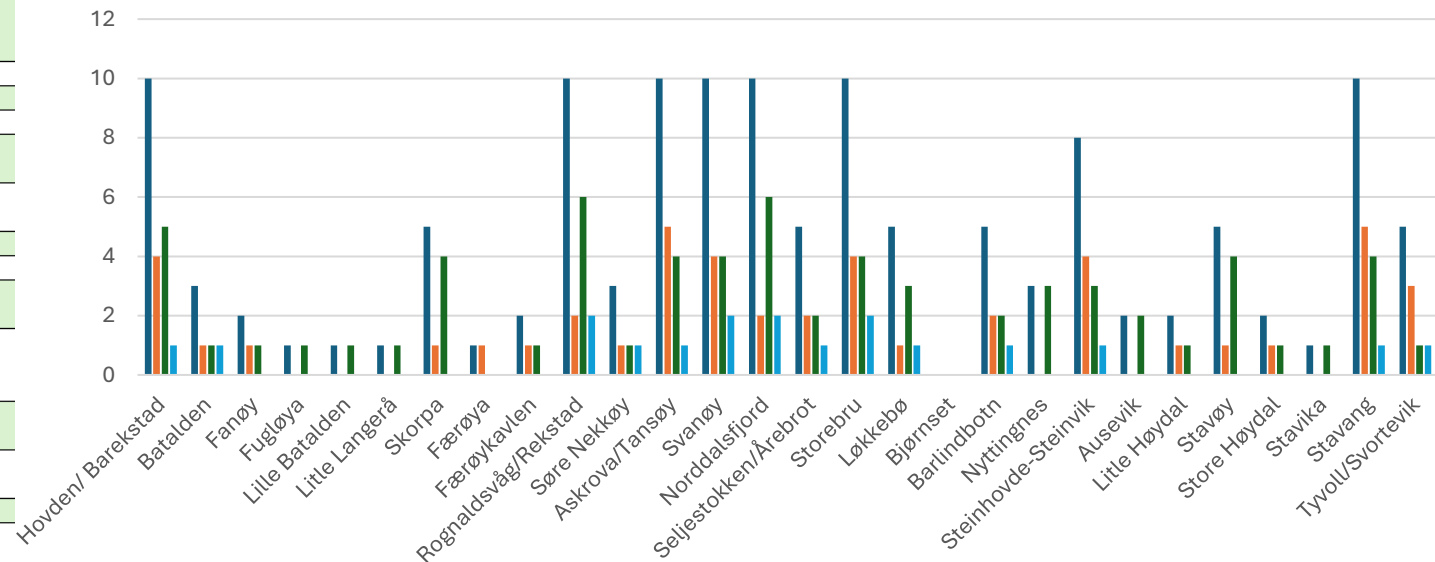
Spreidd -



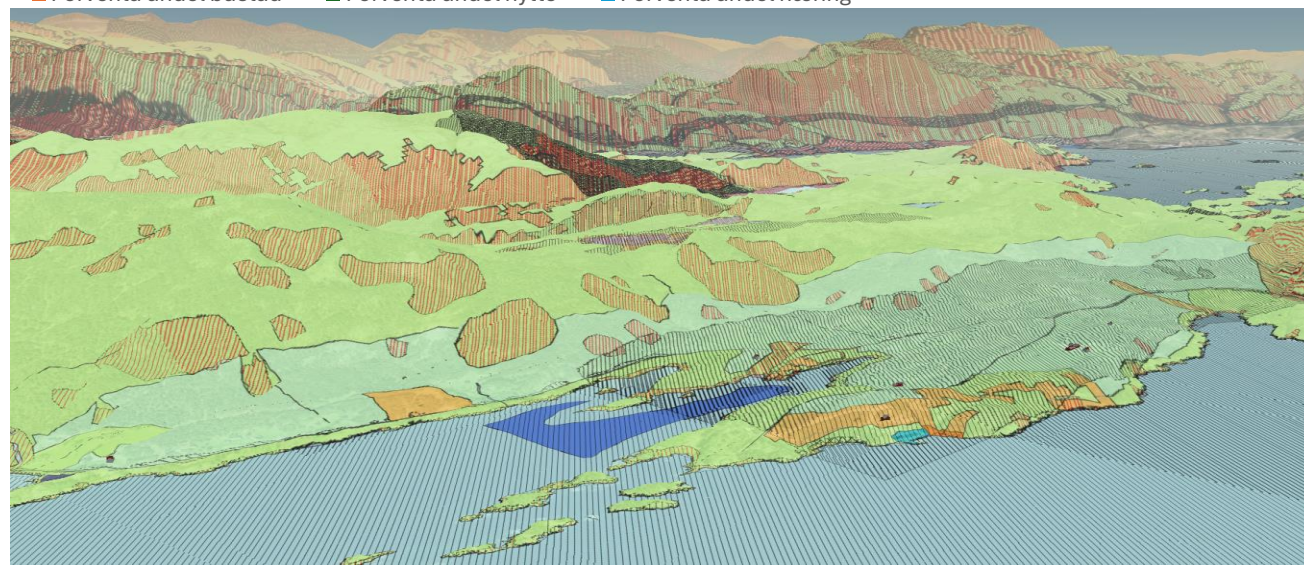


Stad	Samla tal nye	Forventa andel bustad	Forventa andel hytte	Forventa andel næring
Hovden/ Berekstad	10	4	5	1
Batalden	3	1	1	1
Fanøy	2	1	1	0
Fugløya	1	0	1	0
Lille Batalden	1	0	1	0
Litle Langerå	1	0	1	0
Skorpa	5	1	4	0
Færøya	1	1	0	0
Færøykavlen	2	1	1	0
Rognaldsvåg/Rekst ad	10	2	6	2
Søre Nekkøy	3	1	1	1
Askrova/Tansøy	10	5	4	1
Svanøy	10	4	4	2
Norrdalsfjord	10	2	6	2
Seljestokken/Årebr ot	5	2	2	1
Storebru	10	4	4	2
Løkkebø	5	1	3	1
Bjørnset	0			
Barlindbotn	5	2	2	1
Nyttingnes	3	0	3	0
Steinhovde-Steinvik	8	4	3	1
Ausevik	2	0	2	0
Litle Høydal	2	1	1	0
Stavøy	5	1	4	0
Store Høydal	2	1	1	0
Stavika	1	0	1	0
Stavang	10	5	4	1
Tyvoll/Svortevik	5	3	1	1
SUM	132	47	67	18

Spreidd

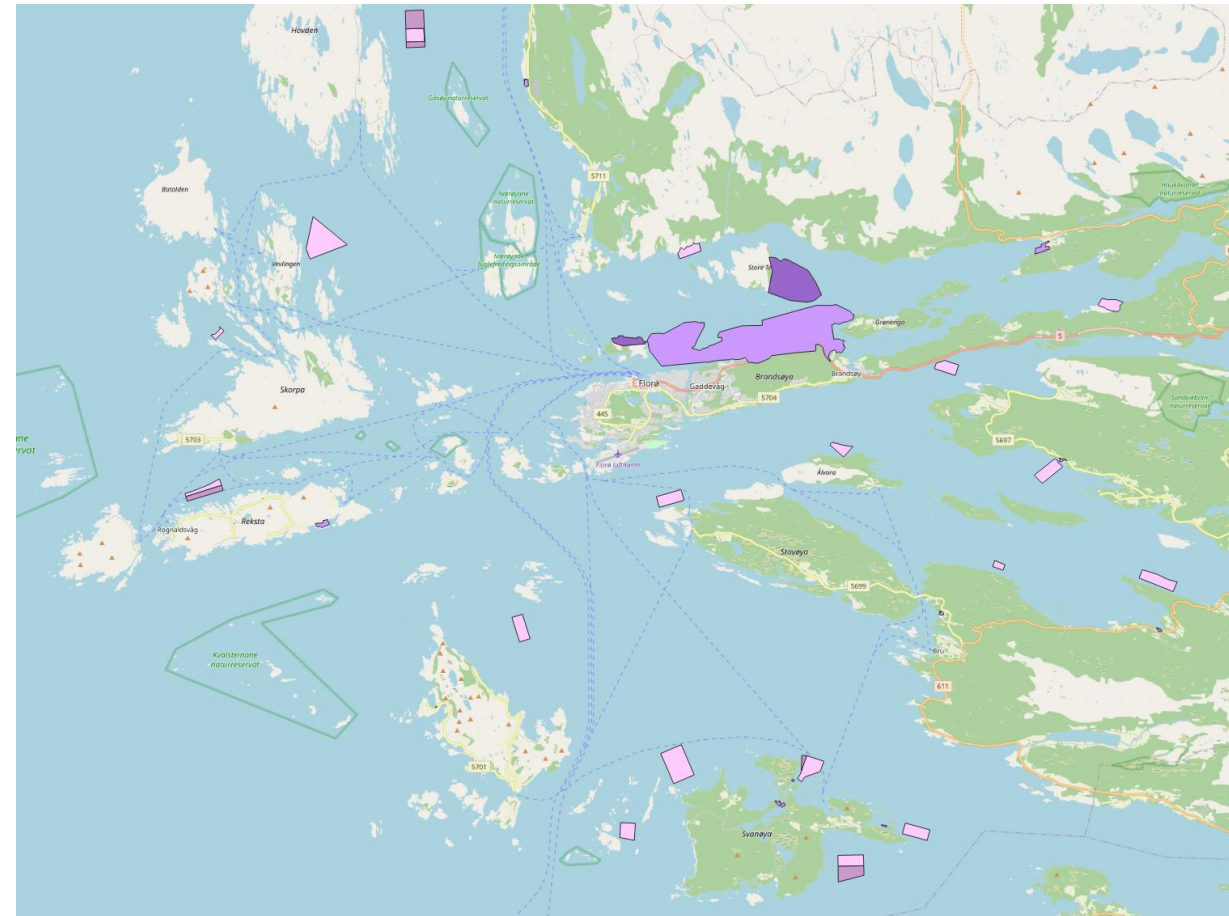
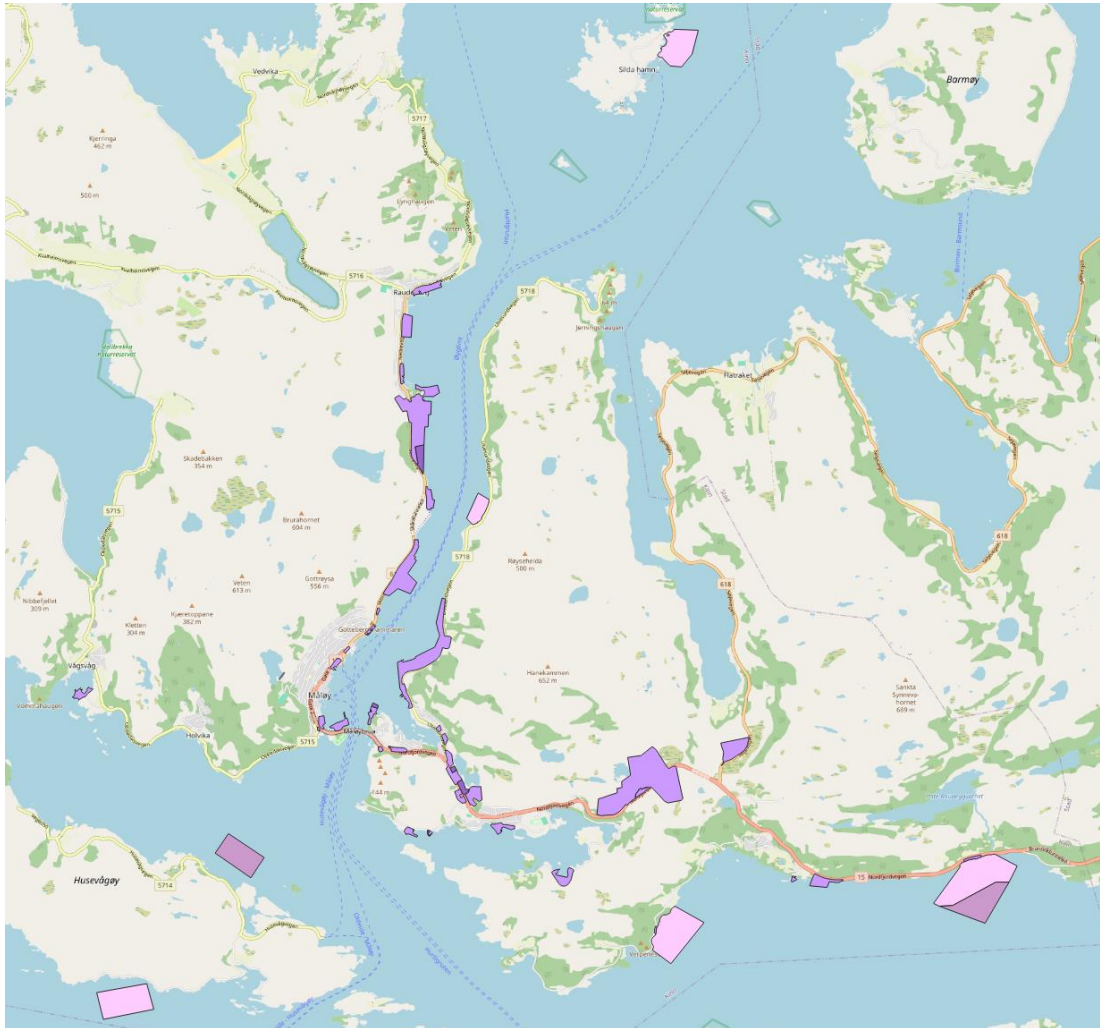


■ Samla tal nye ■ Forventa andel bustad ■ Forventa andel hytte ■ Forventa andel næring





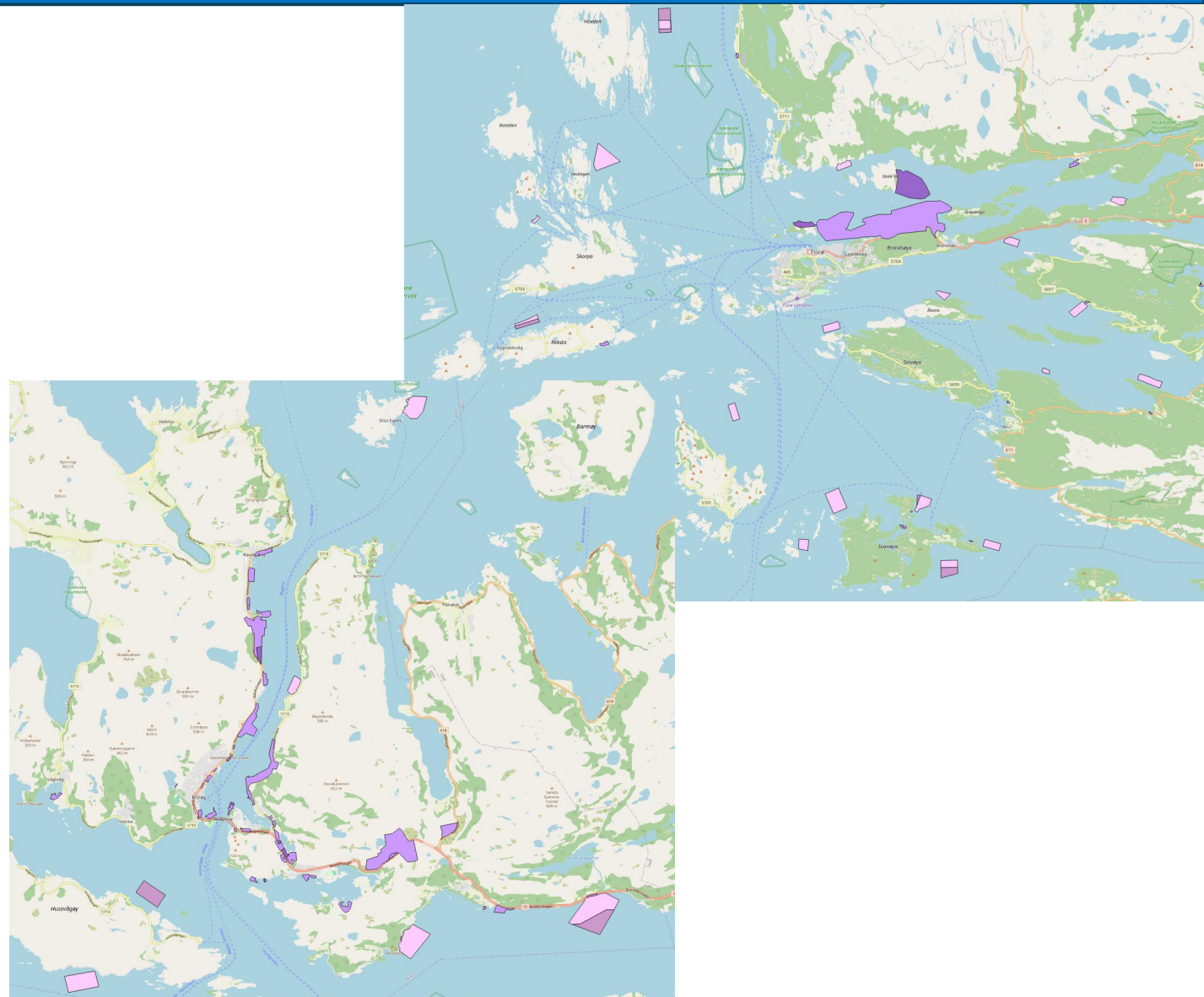
Næringsverksemd og akvakultur





Næringsverksemd

- Måløy
 - 1 522.23 daa eksisterande
 - 192.61 daa nytt
- Florø
 - 5197.32 daa eksisterande
 - 1369.57 daa nytt
- Totalt 6719.54 eksisterande
- Totalt 1562.18 nytt





Kinn kommune

10 minutters byen

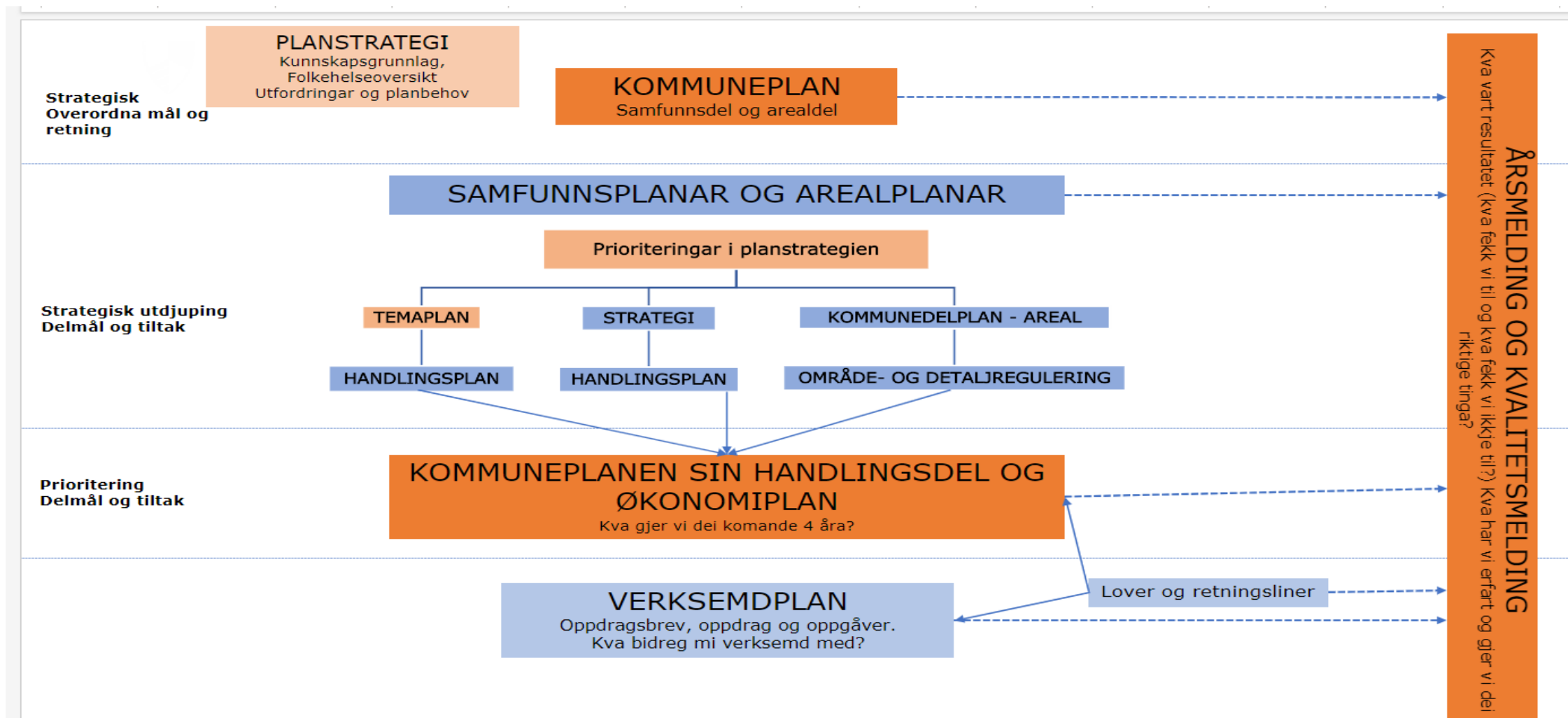


«10 minutters byen»

- Skape attraktivitet og liv i bysentra.
- Sikre gode og tilgjengelige bustadar for eldre og førstegangskjøpere
- Effektivisere tenesteproduksjonen.
- Del av arealstrategi for å konsentrere arealbruken.



<https://pub.framsikt.net/plan/nyekinn/plan-595e3498-e9a0-45bf-ad52-fac5845c3ffe-53322/#/generic/summary/e9a04785-3243-4d31-ac75-f4727cc8c0fd?scrollTo=t-97d8de26-dd28-4485-8e06-4b8ba8d62d65>



Koble prosess med mål og oppdrag.

Oppsummering frå arbeidsøkt 1 om næringsutvikling.

1. DIVERSIFISERING AV NÆRINGER:
UTVIKLING AV NYE NÆRINGSOMRÅDER FOR Å SKAPE ET MANGFOLDIG NÆRINGSLIV.

2. BÆREKRAFTIG TRANSPORT: FORBEDRING AV KOLLEKTIVTRANSPORT OG REDUSERT KEMISKE UTSLIPP GJENNOM GRØNNE TRANSPORTMIDLER.


3. KOMPETANSEOVERFØRING:
OVERFØRING AV FERDIGHETER OG ARBEIDSKRAFT FRA MINDRE BÆREKRAFTIGE BRANSJER TIL MER BÆREKRAFTIGE.

Hovudmål

Delmål

Omstilling

Næringslivet og kommunen har kompetanse, arbeidsplassar og arbeidskraft som effektiviserer og sikrar lokal verdiskaping og utvikling.

Oppdrag 






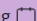
Vi legg til rette for grunnutdanning og vidareutdanning.

Vi inkluderer alle i arbeidsfellesskapet.

Vi har ein rasjonell, kostnadseffektiv og formåls effektiv eigedomsforvaltning som støttar opp om tenesteproduksjonen.

Vi effektiviserer, utviklar og sikrar lokal verdiskaping gjennom grøn omstilling.

Oppdrag

Omstilling	<p>Vi har likeverdige og ressurseffektive tenester.</p> <p>Oppdrag  Tiltak  Investeringer </p>	<p>Saman med brukar, barn, foreldre ,eldre og pårørande utviklar vi tenestene våre.</p>
		<p>Dei frivillige organisasjonane blir anerkjent som viktige samfunnsaktørar, so tilbyr kunnskap, utstyr og frivillig innsats.</p>
		<p>Vi styrkar og sikrar føreseielege samarbeidsstrukturar for frivilligheita.</p>
		<p>Vi samhandlar heilskapleg og set brukarperspektivet i fokus.</p>
		<p>Vi sikrar at dei som treng det mest får den hjelpa dei treng.</p>
		<p>Vi har ein oppvektsektor som sikrar likeverdige tenester.</p>
Omstilling	<p>Næringslivet og kommunen har kompetanse, arbeidsplassar og arbeidskraft som effektiviserer og sikrar lokal verdiskaping og utvikling.</p> <p>Oppdrag  Investeringer </p>	<p>Vi inkluderer alle i arbeidsfellesskapet.</p>
		<p>Vi har ein rasjonell, kostnadseffektiv og formålseffektiv eigedomsforvaltning som støttar opp om tenesteproduksjonen.</p>
		<p>Vi har eit strukturert samarbeid på systemnivå og med eksterne aktørar.</p>
		<p>Vi reduserer energiforbruket vårt.</p>
		<p>Vi tar vare på og formidlar kulturminna våre gjennom berekraftig bruk og sikrar kulturmiljøa rundt desse.</p>
		<p>Vi sikrar rett kompetanse på rett plass, gjennom grunnutdanning og vidareutdanningstilbod som stettar både kommunen og næringslivet sine behov.</p>
		<p>Vi effektiviserer, utviklar og sikrar lokal verdiskaping gjennom gjennom god infrastruktur, strategisk omstilling til lågutsleppssamfunnet og strukturert samarbeid kring dette.</p>
		<p>Saman sikrar vi nok arbeidskraft gjennom varierte og attraktive arbeidsplassar med gode og nytenkande fagfellesskap.</p>
Attraktiv kommune	<p>Vi har engasjerte, ansvarlege og sjølvstendige innbyggjarar som tek ansvar for eiga helse, alderdom og bustad.</p> <p>Oppdrag </p>	<p>Alle føler seg nyttige og behøvd i nabolaget og lokalsamfunnet.</p>
		<p>Vi reduserer forbruket vårt gjennom å legge til rette for ombruk, reparasjon og delingsøkonomi.</p>
		<p>Flest mogleg er fysisk aktive.</p>
		<p>Vi har auka kunnskap og handlingskompetanse hos innbyggjarane, pårørande og tilsette.</p>




Gruppearbeid 1

Tenesteutvikling og økonomisk handlingsrom

Korleis skal vi omstille oss til likeverdige og ressurseffektive tenester?

Kva skal til for å vinne kampen om arbeidskrafta og sikre verdiskaping og utvikling av Kinn?

Korleis skal vi mobilisere innbyggjarane?

Attraktiv kommune	<p>Saman bygger vi levande og urbane byar.</p> <p>Oppdrag </p>	<p>Kulturhusa våre er arenaer og pådrivarar for eit mangfald av kulturuttrykk og lågterskel møteplassar som fremmer toleranse, mangfald og meiningsdanning.</p> <p>Flest mogleg kan gå eller sykle til skule og jobb.</p> <p>Vi har kollektivtransport som er tilpassa lokale behov.</p> <p>Alle har moglegheit til å delta i aktivitet og fellesskap, og vi sikrar oppleving og læring i eit mangfald av tilbod.</p> <p>Vi sikrar eit inkluderande og opplyst samfunn der kunst og kultur styrkar demokratiet og gir oss identitet og samhøyr.</p> <p>Vi har aktivitet og liv i bysentra, og samarbeider for å sikre publikumsretta aktivitet og gode uteopphaldsrom for mjuke trafikantar.</p>
Attraktiv kommune	<p>Vi har ein velfungerande lokal bustadmarknad, med nok bustader som har ulik utforming, storleik og eigarform.</p> <p>Oppdrag </p>	<p>Vi førebyggjer bustadsosiale utfordringar og bidreg til at vanskelegstilte får bistand til å skaffe seg og behalde ein eigna bustad.</p>
		<p>Kinn kommune skal prioritere bustadbygging og formålsbygg i områder som styrker eksisterande bystruktur.</p>
Omstilling	<p>Vi har ein berekraftig arealstrategi.</p> <p>Oppdrag </p>	<p>Vi set av nok areal rundt eksisterande prioriterte offentlege bygg.</p>
		<p>Vi er nøysame og vurderer bruk av areal mot lokale, regionale, nasjonale og internasjonale behov for grønn omstilling og prioriterer bruk av areal som gir lokal verdiskaping der vi har naturgitte fortrinn, slik som skipsleia og havrommet.</p>

Gruppearbeid 2

Areal, klima, bustad, næring og folketalsutvikling

I ei tid med sentralisering og urbanisering er det viktig å utvikle byane våre. Kva skal til for å sikre bulyst og tilflytting?

Korleis skal vi jobbe for å ha ein velfungerande bustadmarknad?

Korleis skal vi sikre at vi utviklar Kinn med ein berekraftig arealstrategi?