



# **Natur til glede, eller besvær – korleis behandlar vi byen vår?**

**Verdivalg. 8 innspel til Kinn kommunes areaplanarbeid**

**Folkemøtet 28. januar 2025**

**Florø Bulystforeining**

**Stein Malkenes**

# Innspel 1

**Kva er kommuneadministrasjonen, kommunestyret, Fjordbase AS, WIS, Linja AS og Florø Bulystforeining sitt felles mandat for Kommuneplanens arealdel 2025-2036?**

-FN sin Naturavtale

-Naturmangfaldslova

-NRK avslører: 44.000 inngrep  
i norsk natur på fem år –  
Dokumentar

-NRK avslører hvordan Norges  
100 største naturinngrep ble  
til: Naturen vi ofret med  
øynene lukket – Dokumentar

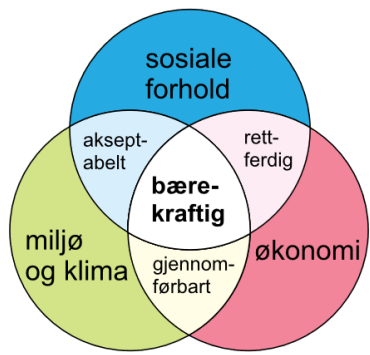
**-Om lag 2/3 (61%) av  
innbyggarene i Florø  
ønsker å utvikle ein by  
det er godt å bu i.....utan  
å øydelegge meir natur!!!**

(Kinn kommune/FP/InFact)



# Det betyr at vi må arbeide smartare - saman





# Verksemdskategoriar målt etter FNs berekraftsinndeling

© Stein Malkenes

Kriterieutval verksemdar og  
arbeidsplassar – neppe FN-score

**Taparkultur.**

Kjenneteikn: *Ekstern forretningsidè*

**Hovudkriterier:**

- **konfliktfull etablering/ikkje  
ønska av lokalsamfunn**
- ekstern/utanlandsk eigarskap
- verdiskaping ut av  
lokalsamfunnet
- ekstern, spesialisert  
arbeidsstokk
- **øydelegger meir natur**
- høgt energi- og materialbehov
- høge, dokumenterte  
utsleppstal
- **subsidieavhengig økonomi**
- **få/ingen lokale skatteinntekter**

Kriterieutval smarte verksemdar  
og arbeidsplassar.

**Vinnarkultur.**

Kjenneteikn: *Forankra forretningsidè*

**Hovudkriterier:**

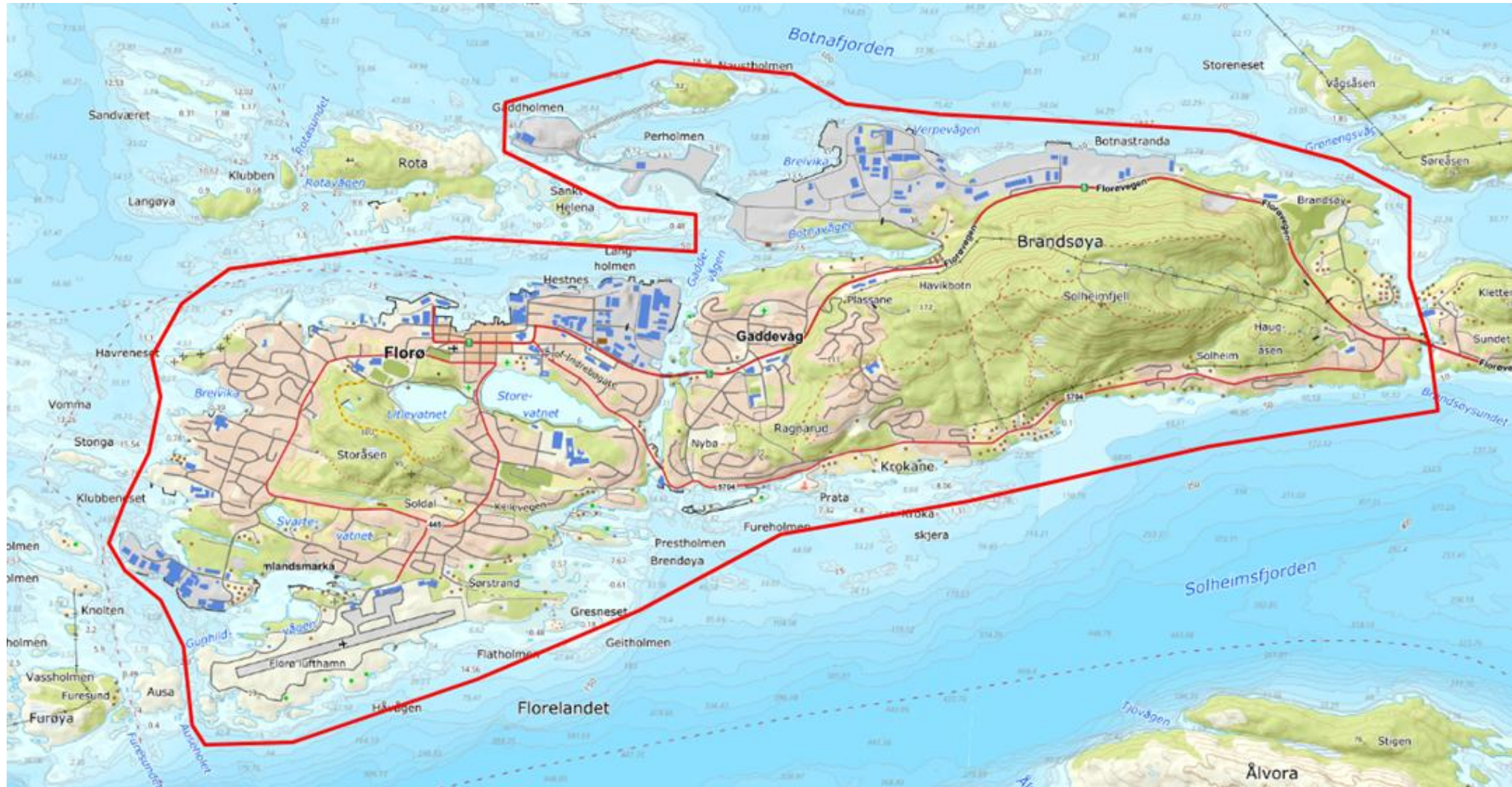
- **ønska av lokalsamfunn**
- lokal eigarskap
- lokal verdiskaping
- verdiane blir i lokalsamfunnet
- faste, lokale arbeidsplassar
- **ingen ny naturnedbygging**
- lavt, dokumentert energi- og  
materialbehov
- lave, dokumenterte utsleppstal
- **uavhengig, solid økonomi**
- **stabile skatteinntekter til  
kommunen**

Innspel 2

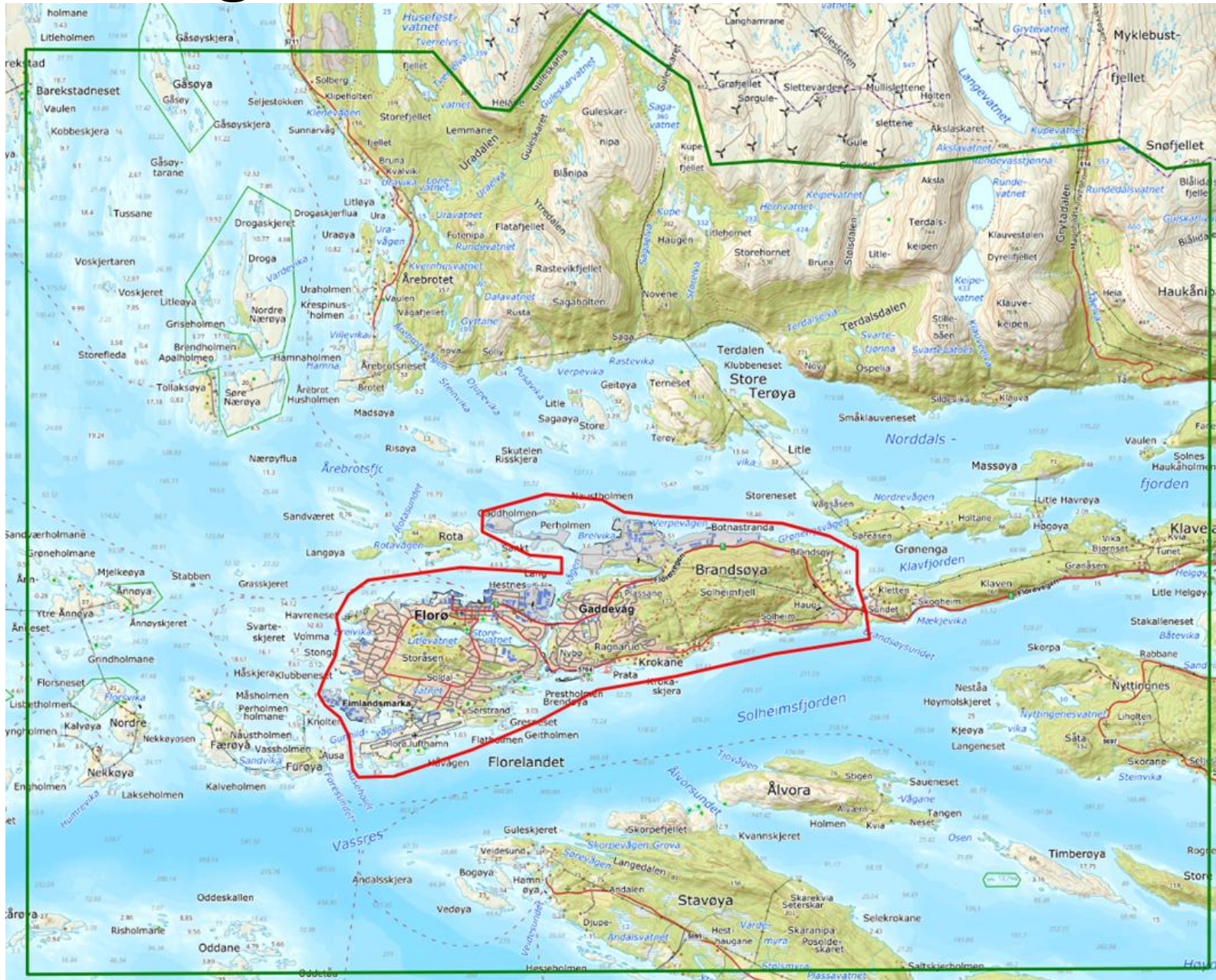
**Florelandetgrensa –  
vårt felles areal for smart utvikling  
og arealbruk 2025-2036**

# Florelandetgrensa – ein arealsmart planmetode.

Vidare planlegging og utbygging i florøområdet i planperioden 2025-2036 lokaliserast innafor Florelandetgrensa



# Omlandetgrensa – komande generasjonar skal få avgjerde vidare bruk og vern





# Innbyggerinitiativ til Kinn kommunestyre

- **Vi inviterer kommuneadministrasjonen og kommunestyret til å drøfte Florelandetgrensa som planmetode i prosessen fram til politisk realitetshandsaming av arealdelen av kommuneplanframlegget.**
- **Underskriftskampanje: Innfør Florelandetgrensa slik Oslo har si markagrense = ingen utbygging i marka!**
- **Vi treng fleire underskrifter for at kommunestyret skal handsame innføring av ei Florelandetgrense.**

# Innspel 3

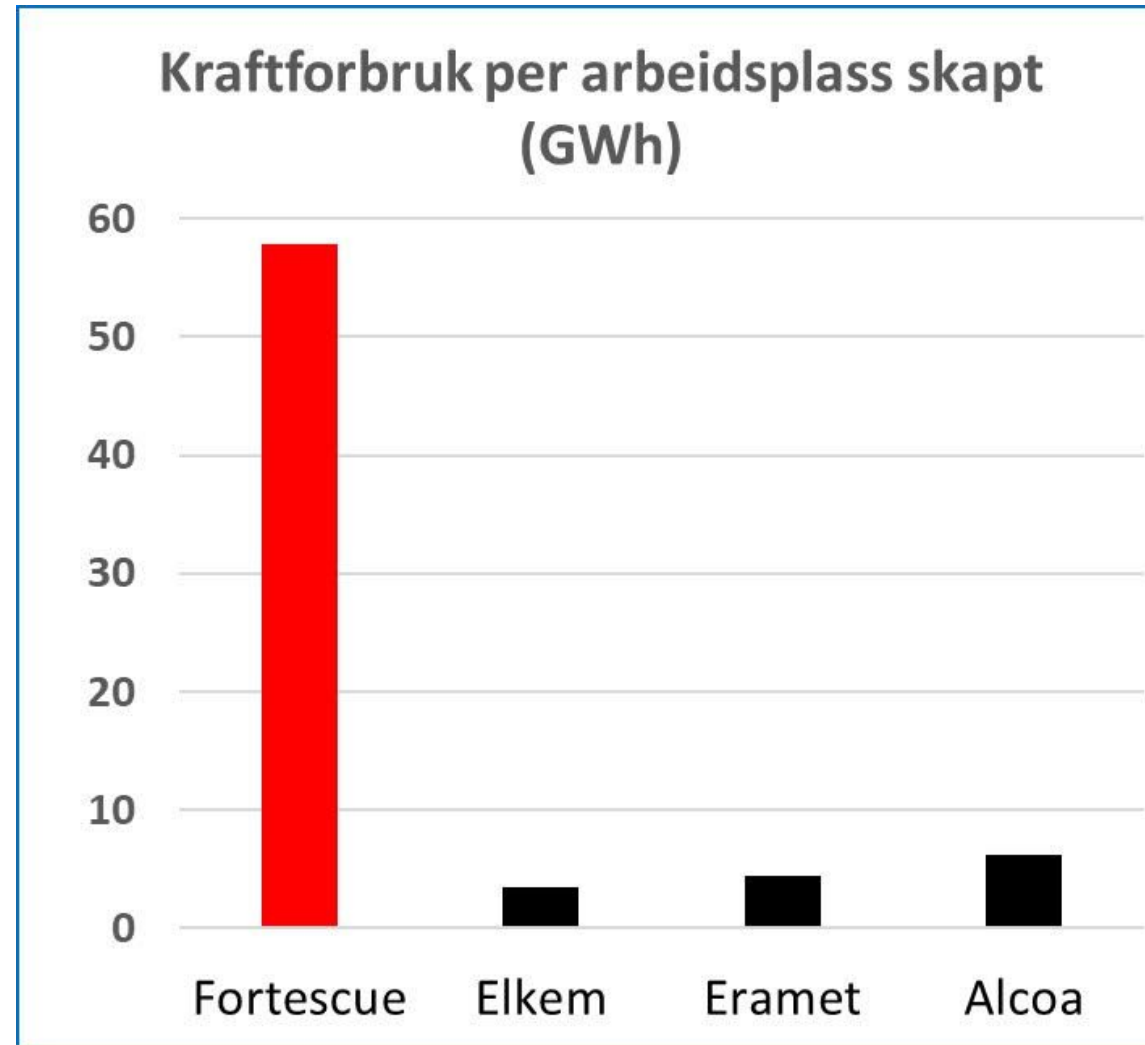
Arealplanen må stille konkrete krav til

- **Arealeffektivitet per skapt arbeidsplass**
- **Energieffektivitet per skapt arbeidsplass**
- **Ny nettutbygging til industri i Florø må betalast av verksemdene – ikkje over nettleiga til innbyggjarane.**

# Westcon ca 200 arb. plassar - basen ca 650 [www.fjordbase.no](http://www.fjordbase.no); [www.westcon.no](http://www.westcon.no)



# Energiforbruk per skapt arbeidsplass. Figur: Geofysiker Sveinulf Vågane, FP 22.01.2025



# Innspel 4

**Legg vekk vidare kommunal tilrettelegging for naturøydeleggjande havvindsatsing.**

**Havvindplanane er eit kroneksempel på korleis øydelegge Florø som lokalsamfunn.**

Firdaposten 29.08.23:

## Fjord Base krympar havvind-planane:

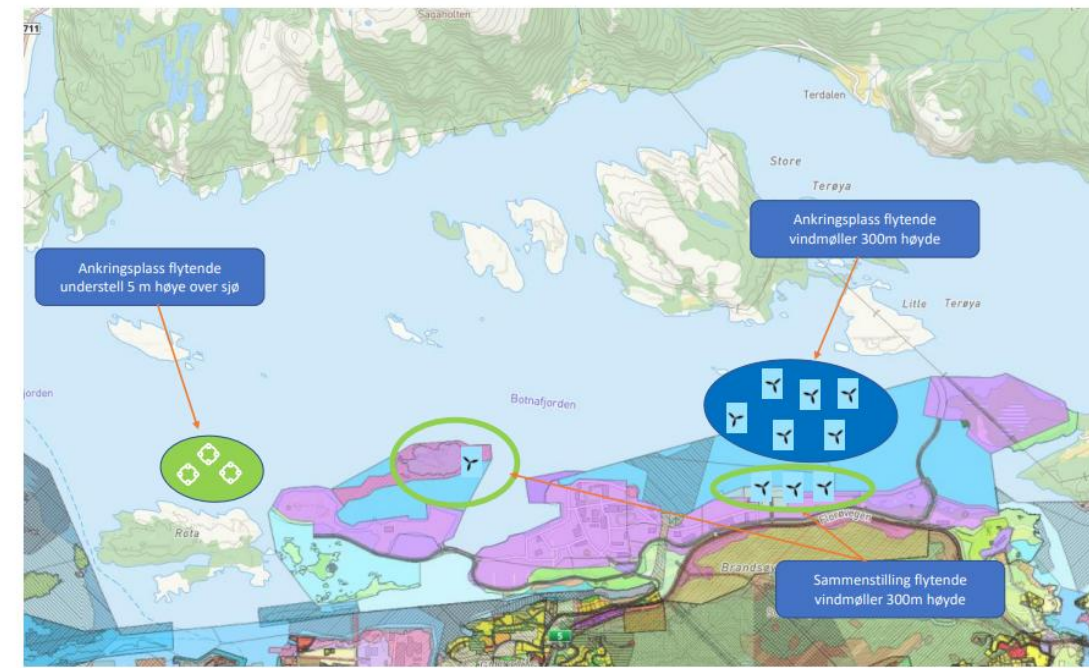
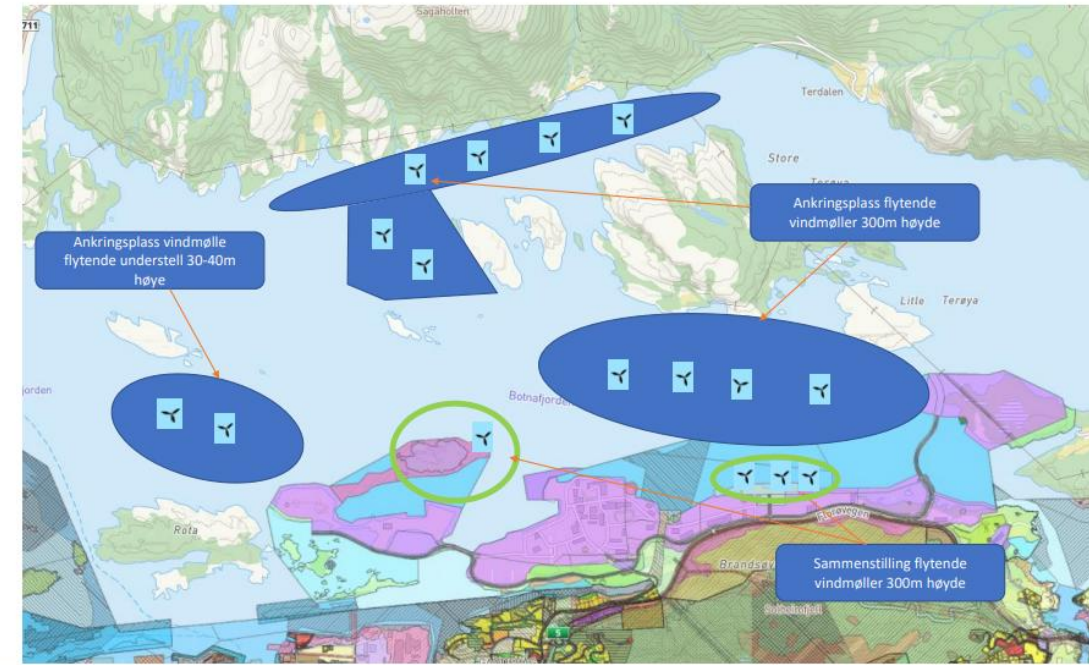
«– Vi lyttar sjølvsagt til folk»

Eksempel på korleis ein utbyggjar manipulerer publikum og lokalpolitikarar i denne type utbyggingssaker.

Vanleg framgangsmåte hos utbyggingsaktørar over heile landet.

Også vanleg at dei offentleggjer slik info like før viktige hendingar i saka.

Til slutt får utbyggjar det som dei vil, slik som på Guleslettene. (ill. frå Firdaposten 29.08.23)



# Vil vi verkeleg ha det slik i Florø?

Er det i heile tatt mulig at nokre av våre lokalpolitikarar i fullt alvor meiner det?

Nei! Dropp det!



# Innspel 5

**Vi foreslår at Likkje Terøy, Store Terøy og Grønenga framleis skal vere LNF-områder**



# Mykje vil ha meir – utidig atferd i planperioden

Biletet er frå ein presentasjon gjeve av Fjordbase på ein konferanse i Førde, august 2023.



**Skal vi sprengje ned Likkje Terøy, delar av Store Terøy og Grønenga i tilfelle endå eit naturøydeleggande luftslott reiser forbi?**

**Nei takk!**

**Bruk Florelandetgrensa**

**Lat oss saman vere realistiske og framtidsretta-**

**Byen og innbyggjarane kan ikkje tillate å sprengje vekk store, inngrepsfrie naturområder berre fordi eige-domsselskapet Fjordbase AS, eigd av engelske spekulantar, skal karre til seg milliardprofitt frå statssubsidiane til havvind betalt av norske skattebetalarar.**

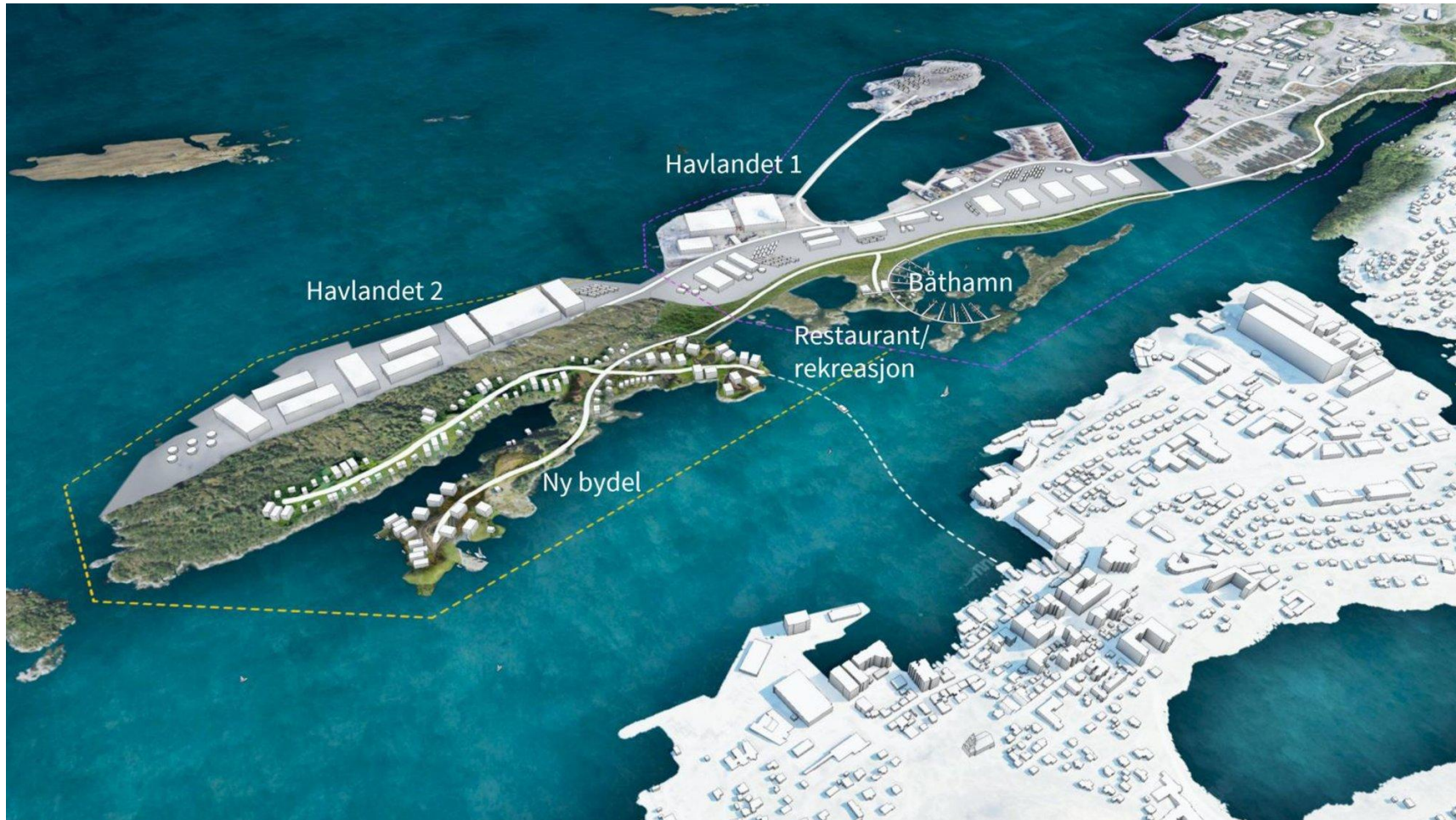
**Vi ønsker desse øyane framleis som LNF-områder – ein naturbank for framtidige innbyggjarar i Florø.**

# Innspel 6

Vi foreslår

- **Rota som friområde (LNF) no.**
- **Florøs framtidsbydel.**
- **Kinn kommune utlyser ny arkitektkonkurranse om den smarte bydelen Rota**

Rasering av Rotas nordsidenatur til torskeoppdrett og samtidig foreslå resten av Rota som «Ny bydel» er ein urealistisk og uønska kombinasjon. Oppsideillustrasjon: Norconsult, henta frå FP 11.11.23



# Heile Rota som friområde (LNF) no. Florø's framtidige, smarte bydel etterkvart.



# Framtidsbyen: Havforskning, bustad, rekreasjon, turisme

## Arkitektinnspel på oppdrag frå Flora kommune 2006 (Rune Melvær, Atle Halsnes)



### FRAMTIDSBYEN

FORSKNING, BUSTAD, REKREASJON, TURISME.

#### VISJON:

Rota som eit forskningslaboratorium med vekt på forskning knytt til havet

Visjonær bydel, basert på øya sin særegne topografi, der folk er meir optekne av båt enn bil

Arbeids og butilhøve som er attraktive og nytenkande og som er basert på maritime kvalitetar.

Tett bebyggelse kombinert med parkmessig kultivering av område.

Bustadområdet i aust vert Sunnfjord sitt svar på Venedig.

Moderate steinfyllingar danner bukter og kanaler.

2.etg. lavenergihus gruppert i tun med felles skjerna uterom

Holmar og skjær kan nokre stader stå urord, andre stader verte tilplanta med le-skog.

Båt ved stovedøra, eller i felles flytebrygger.

Arbeidsplassane er hovudsakeleg lagt på landtunga som strekker seg vestover mot hamnebasenget. Kontorbygg i parsellar frå tilkomstvegen og ned mot hamna.

Utstøpt på næret ligg den viktigaste simulerings- og

# Innspel 7 – «Florøkonferansen»

- **Etablere ein nasjonal konferanse om næringsutvikling, bulyst, forvaltning, bruk og vern av natur i norske kommunar i lys av FNs Naturavtale.**
- **Målgrupper: Storting, Regjering, frivilleg sektor/sivilsamfunnet, næringsliv/NHO, LO, kommunar, fylkeskommunar/KS, FN, akademia...**
- **Florø som vertskap for ein årleg, nasjonal møteplass**
- **Florø sin versjon av «Arendalsuka»**

# Innspel 8 - «Folkeforsamling for Florø» (FFF)

**Vi har invitert Blindeforbundet, Naturvernforbundet i Florø, Flora Turlag, Florø Båtforening, Florøsjela, Sørstrand Folkepark og Svanhilds Venner til eit første møte.**

FFF kan vere ei vidareføring av tidlegare Flora kommune sin modell med grenda- og bydelsutvalg. Innbyggjarane skal ha direkte påverknad og vi ønsker dialog både med kommunen og næringslivet.

Frå vår høyringsuttale om kommuneplanen september 2024:

*«For å ha ein ryddig frivilleg sektor som kan samarbeide med kommunen (og andre) om kommuneplanarbeidet vidare framover, legg FBF opp til å invitere andre frivillege organisasjonar for å drøfte å sette ned ei eiga folkeforsamling.*

***Ei folkeforsamling kan i prinsippet vere motstykket til lokale næringsforeningar i Florø og skal fungere som innbyggjarane sitt felles talerøyr opp mot kommunen - i første omgang i den vidare kommuneplanprosessen, men også vidare ut over denne.»***



# Skjønn er du by... Stå på for Florø, folkens!!!

(Markering for bevaring av Måseholmen 21.mai 2024)

