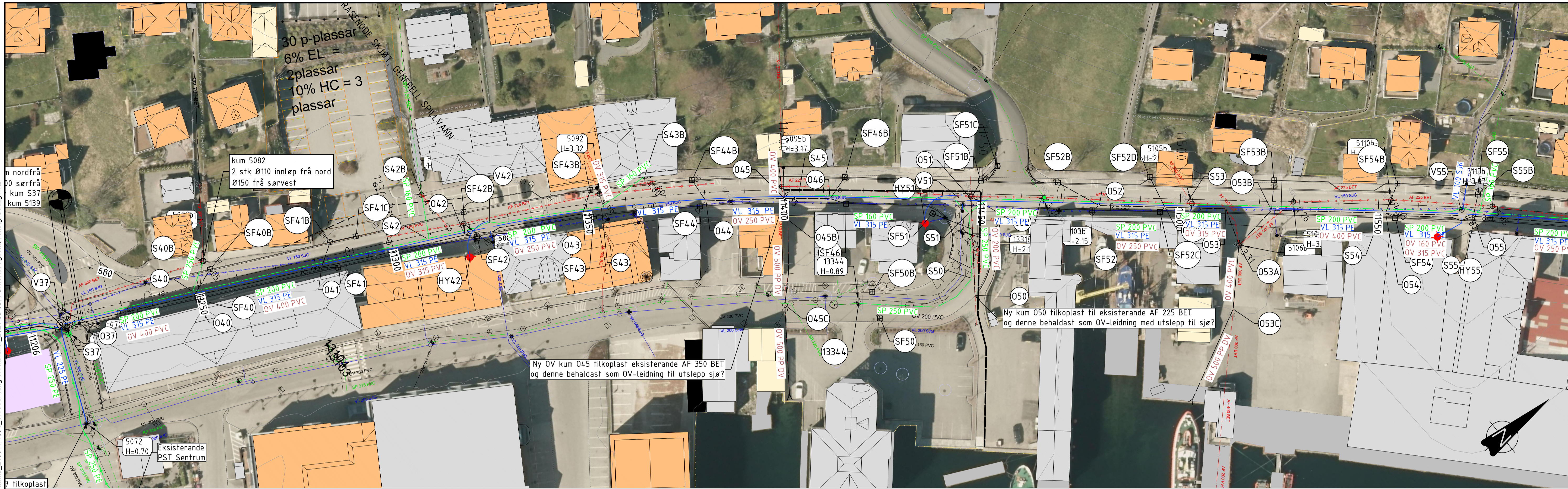
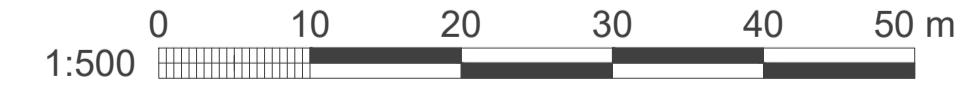


X:\noroppdrag\ferdele529\02\20220706\BIM\veg\arkiv\LAY_VA_grunneiermateriale.dwg -OlaSoe - Plottet: 2024-08-16, 09:51:56 - XREF = t-Eksist VA inkl anl rivast, T_VA, Byggestim 1_kopi, T_VA-innmaling VA-kummar, 210614-15, T_VA-innmaling VA-kummar, 2021-09-08, t-Ornafoto, tegnen, t-Karigrunnlag FKG



TEIKNFORKLARING:

- Planlagde VA-anlegg:**
- Vassleidning
 - Spillvassleidning
 - Pumpeleidning spillvatn
 - - - Overvassleidning
- Eksisterende VA-anlegg:**
- Vassleidning
 - Spillvassleidning
 - Fellesleidning
 - - - Overvassleidning
- Eksisterende VA-anlegg som skal rivast:**
- - - Vassleidning
 - - - Spillvassleidning
 - - - Fellesleidning
 - - - Overvassleidning



| Revisjon | Revisjonen gjelder | Utarb. | Kontr. | Godkjent | Rev. dato |
|-------------------------|----------------------------|---|--------------|-----------------|-----------|
| | | Tegningsdato Bestiller Produsert for: Region Vest Prosjektnummer Prosjektfase/nummer Arkivreferanse Målestokk A1-format: 1:500 | | | |
| OVA-anlegg Rv 15 | | Koordinatsystem: EUREF89UTM 32/NN2000 Tegningsnummer/ revisjonsbokstav: GH-03 | | | |
| Byggeplan | Utarbeidet av: K-RA | Kontrallert av: | Godkjent av: | Konsulentarkiv: | 52302706 |